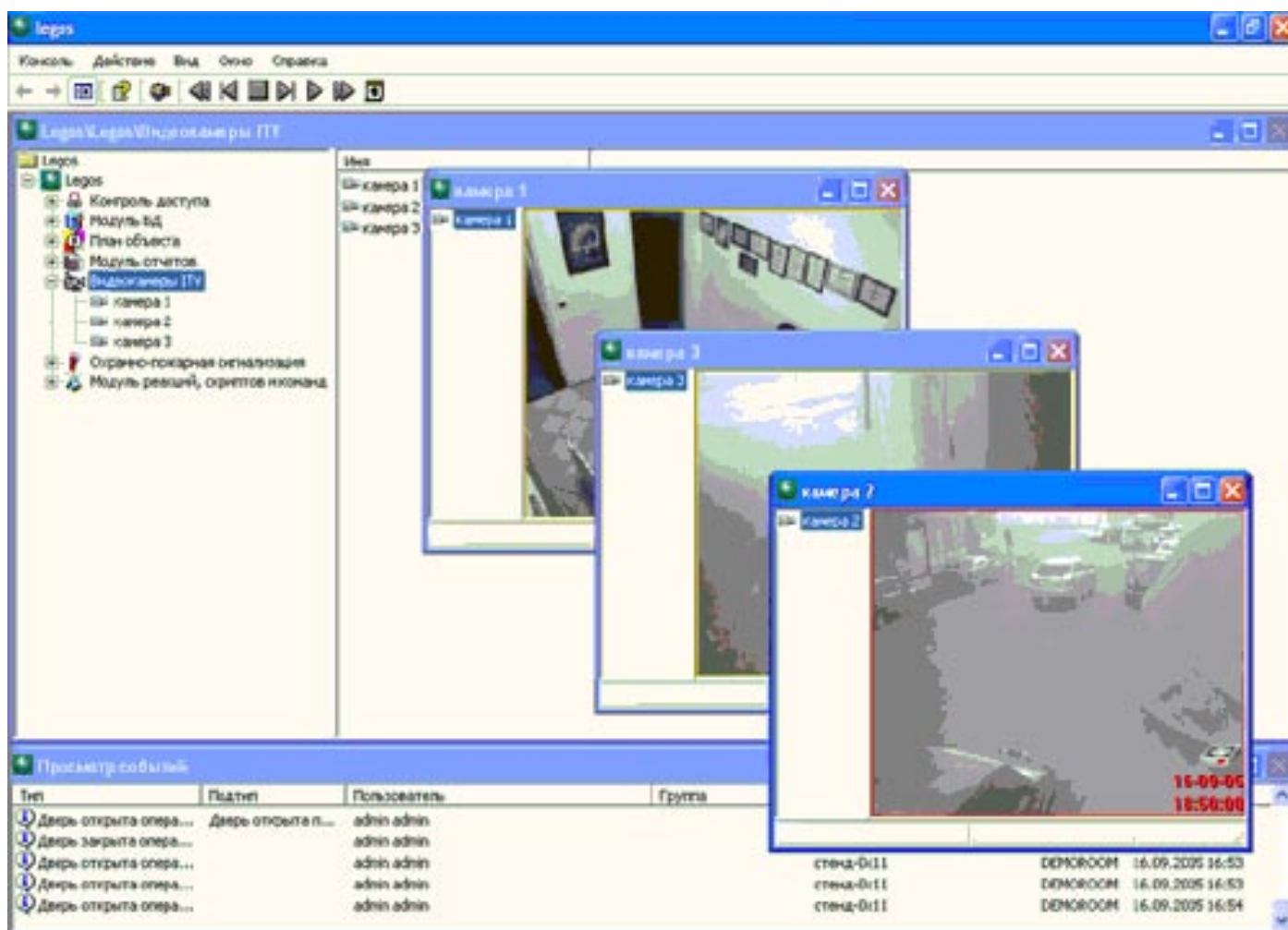


Модуль цифрового видеонаблюдения позволяет работать в программном обеспечении Legos с рядом цифровых видеосерверов, в том числе сторонних производителей.



Изображение с охранных камер в программном обеспечении Legos

Возможности

С помощью модуля цифрового видеонаблюдения возможен просмотр изображения напрямую с камер в режиме реального времени, из архива, а также по событию, например, при срабатывании датчика движения или поднесении к считывателю карты-пропуска. Запись изображения может осуществляться постоянно или по расписанию, а также по событию. Получение текущих или архивных цифровых видеоданных с видеосервера возможно в любой момент времени.

Конфигурация цифровых видеосерверов

Базовые модели цифровых видеосерверов рассчитаны на 4, 16 и 32 видеоканала. Скорость записи по каждому каналу составляет не менее 3 кадров в секунду. Видеосерверы, совместимые с программным обеспечением Legos, изначально ориентированы на работу по локальной сети и сети Internet, что позволяет создавать крупные распределенные системы видеонаблюдения с центральным постом, удаленным от объектов наблюдения на сколь угодно большие расстояния.

На данный момент программное обеспечение Legos совместимо со следующими системами цифрового видеонаблюдения сторонних производителей:

- Интеллект (ITV, Россия);
- Трал (НСП, Россия);
- Dallmeier (Dallmeier Electronic, Германия);
- Inspector+ (ISS);
- Phobos (Vocord).