



Совместное решение СКД Легос и 1С:
«БИТ: Управление доступом (СКУД) 8»



Специальное решение Легос и 1С



Интегрированная система СКД Легос и 1С: «БИТ: Управление доступом (СКУД) 8» позволяет обеспечить разграничение прав доступа лиц в помещения, контролировать посещаемость сотрудниками рабочих мест, рассчитывать отработанное ими время и на основе полученных данных формировать таблицу рабочего времени.

Основные возможности системы

- Легкая интеграция с конфигурацией **«1С: Зарплата и Управление Персоналом 8»**;
- Возможность интеграции с конфигурациями на платформе 1С: Предприятие 8;
- Автоматическое формирование табеля учета рабочего времени;
- Заполнение документов отклонений по данным Системы Контроля и Управления Доступом;
- Анализ работы персонала: перерывы, прогулы, опоздания, переработки, сверхурочная работа и т.д;
- Разграничение прав доступа в помещения.

Решаемые задачи



- Расчет зарплаты на основании данных, полученных от Системы Контроля Доступа;
- Управление доступом сотрудников в помещения организации;
- Учет рабочего времени сотрудников
- Получение оперативной информации о местонахождении сотрудников и посетителей.

Получение данных для расчёта зарплаты на примере конфигурации 1С: «Зарплата и Управление Персоналом 8»

«БИТ: Управление доступом (СКУД) 8» — интегрируется в типовую конфигурацию «1С:Зарплата и управление персоналом 8» (ЗУП). Благодаря этому в составе ЗУП можно избежать дублирования кадровой информации.

Решение позволяет начислять зарплату непосредственно по данным, полученным из контроллеров доступа.

Формирование управленческого табеля

Управленческий табель в привычной форме отображает сводные данные по отработанному времени и кадровым отклонениям.

Отчет [СКУД] Табель

Период: 01.09.2008

Действия: Сформировать

Параметры данных: Период = 01.09.2008 0:00:00
 Отбор: Физ лицо В списке "Абнагимова Татьяна Петров...; Аблашев Анатолий Юрьевич; Аввакумов Иван Германович"

Физ лицо	Номер недели	1	2	3	4	5	6	7	8	9	10	11	12	13	14	15	Итого	
Аблашев Анатолий Юрьевич	Дата	01	02	03	04	05	06	07	08	09	10	11	12	13	14	15	30	
	Отработано																130,5	
	Отклонения																13	
1	Дата	01	02	03	04	05	06	07	08	09	10	11	12	13	14	15	15	
	Отработано	8	8	8	8	2,1	4,8	5,7	5,5	1,8	8	1,7	4,1	6,1	1,9	4,9	78,6	
	Отклонения											0Т	0Т	0Т	0Т	0Т	5	
2	Дата	16	17	18	19	20											15	
	Отработано	3	3,3	8	2,6	2,1									2	4,9	3,1	51,9
	Отклонения	0Т	0Т	0Т	0Т	0Т											8	
Абнагимова Татьяна Петровна	Дата	01	02	03	04	05									14	15	30	
	Отработано																117,5	
	Отклонения																22	
1	Дата	01	02	03	04	05									14	15	15	
	Отработано	2,2	4	4,7	2,3	1,9									1	12	3,2	47,8
	Отклонения		К	К	К	К									К	К		14
2	Дата	16	17	18	19	20									29	30	15	
	Отработано	12	0,3	8	2	12									4	3,7	0,8	69,7
	Отклонения	К	К	К	К	К												8
Аввакумов Иван Германович	Дата	01	02	03	04	05	06	07	08	09	10	11	12	13	14	15	30	
	Отработано																88,6	
	Отклонения																1	
1	Дата	01	02	03	04	05	06	07	08	09	10	11	12	13	14	15	15	
	Отработано	3,1	1,7	2,1	2	3,3	2,8	2,4	2,3	3,2	2,7	5,6	2	0,8	2,9	1,9	38,8	
	Отклонения																	
2	Дата	16	17	18	19	20	21	22	23	24	25	26	27	28	29	30	15	
	Отработано	5	2	2,3	1,7	2,8	4,4	3,5	4,2	5,5	3,2	0,6	5,1	4,6	2,6	2,3	49,8	
	Отклонения				03												1	

Пакетный ввод документов

Возможность пакетного ввода типовых кадровых и расчетных документов конфигурации «1С:Зарплата и Управление Персоналом 8», в том числе регламентированного табеля учета рабочего времени.

The screenshot displays several overlapping windows from the 1C:HR and Payroll software. The background window is titled "Невыходы в организацию: Проведен" (Absences from the organization: Executed) and shows a list of employees with checkboxes. Overlaid on this is a window titled "Табель учета рабочего времени: За Сентябрь 2008. Проведен" (Time sheet for September 2008: Executed). In the foreground, there are two "Отсутствия на рабочем месте: Новый" (Absence from the workplace: New) windows. The top one is for employee "Аблашев Анатолий Юрьевич" with dates from 02.03.2009 to 06.03.2009 and reason "Отпуск прочий". The bottom one is for employee "Абнагимова Татьяна Петровна" with a date of 31.03.2009. The windows also show a calendar grid and various input fields for dates, times, and comments.

Контроль посещаемости



Конфигурация позволяет получать:

- Оперативные данные о местонахождении сотрудников и посетителей последних отметках;
- Определять время пребывания сотрудников в помещениях;
- Анализировать и рассчитывать опоздания, перерывы и переработки относительно нормы по графику.

Контроль посещаемости

Отчет «Журнал событий» позволяет просматривать детальную сводку по отметкам на контроллерах за выбранный временной интервал.

Левое значение	Вид сравнения	Правое значение
<input type="checkbox"/> Отбор		
<input checked="" type="checkbox"/> Физическое лицо	Равно	
<input type="checkbox"/> Вход в	Равно	
<input type="checkbox"/> Выход из	Равно	

Физическое лицо	Период	Вход в	Идентификатор	Точка прохода	Код считывателя	Выход из
Работающие						
Аблашев Анатолий Юрьевич						
	01.09.2008 9:02:33	Склад	37428376FC	Переход Склад - Маш зал	Считыватель №1	Машинный зал
	01.09.2008 9:22:32	Здание администрации	37428376FC	Турникет вход адм. здания	Считыватель №0	Прилегающая территория фабрики
	01.09.2008 10:20:24	Машинный зал	37428376FC	Вход в машинный зал №1	Считыватель №1	Здание администрации
	01.09.2008 10:22:32	Прилегающая территория фабрики	37428376FC	Турникет вход адм. здания	Считыватель №1	Здание администрации
	01.09.2008 11:06:47	Склад	37428376FC	Служебный вход	Считыватель №0	Прилегающая территория фабрики
	01.09.2008 11:37:15		37428376FC	Центральная проходная	Считыватель №0	Прилегающая территория фабрики
	01.09.2008 12:03:52	Прилегающая территория фабрики	37428376FC	Турникет вход адм. здания	Считыватель №0	Здание администрации
	01.09.2008 13:38:49	Машинный зал	37428376FC	Вход в машинный зал №1	Считыватель №1	Здание администрации
	01.09.2008 13:42:48	Прилегающая территория фабрики	37428376FC	Центральная проходная	Считыватель №1	
	01.09.2008 13:47:09	Здание администрации	37428376FC	Турникет вход адм. здания	Считыватель №1	Прилегающая территория фабрики
	01.09.2008 15:30:51	Прилегающая территория фабрики	37428376FC	Турникет вход адм. здания	Считыватель №0	Здание администрации
	01.09.2008 15:38:39	Склад	37428376FC	Переход Склад - Маш зал	Считыватель №1	Машинный зал
	01.09.2008 17:15:44	Склад	37428376FC	Переход Склад - Маш зал	Считыватель №1	Машинный зал
	01.09.2008 17:38:37	Склад	37428376FC	Служебный вход	Считыватель №0	Прилегающая территория фабрики
	01.09.2008 17:51:46	Склад	37428376FC	Переход Склад - Маш зал	Считыватель №0	Машинный зал
	01.09.2008 17:59:41	Машинный зал	37428376FC	Переход Склад - Маш зал	Считыватель №0	Склад
	01.09.2008 18:25:00	Здание администрации	37428376FC	Турникет вход адм. здания	Считыватель №0	Прилегающая территория фабрики
	01.09.2008 18:56:38	Прилегающая территория фабрики	37428376FC	Центральная проходная	Считыватель №1	
	01.09.2008 19:41:39	Прилегающая территория фабрики	37428376FC	Служебный вход	Считыватель №1	Склад
	01.09.2008 19:46:41	Прилегающая территория фабрики	37428376FC	Служебный вход	Считыватель №0	Склад
	02.09.2008 9:58:23	Склад	37428376FC	Переход Склад - Маш зал	Считыватель №1	Машинный зал
	02.09.2008 10:02:49	Прилегающая территория фабрики	37428376FC	Центральная проходная	Считыватель №1	

Контроль посещаемости

Отчет «Кто в офисе?» позволяет получать информацию о местонахождении владельцев карт на произвольный момент времени.

Подразделение	Физлицо	Время опоздания	Последняя отметка	Последняя дверь	Последнее направление
Рекламная служба					
Производство					
Главный конвейер					
	Спасов Вадим Ильич	0:17:42	24.09.2008 9:47:42	<--- В офисе	Управляющая компания
	Тимошкин Павел Борисович	0:17:11	24.09.2008 9:47:11	<--- В офисе	Офис (помещение ЦО)
	Чарьев Геннадий Григорьевич	0:35:58	24.09.2008 10:23:06	Вне офиса --->	Офис (помещение ЦО)
	Лунгу Леонид Николаевич		24.09.2008 10:55:41	<--- В офисе	Reception
	Шкаликов Сергей Иванович		24.09.2008 10:39:30	Вне офиса --->	Офис (помещение ЦО)
	Аблашев Анатолий Юрьевич		24.09.2008 9:28:08	<--- В офисе	Управляющая компания
	Филимонов Алексей Юрьевич		24.09.2008 9:18:11	<--- В офисе	Офис (помещение ЦО)
	Парфенов Алексей Якубович		24.09.2008 9:28:00	<--- В офисе	Офис (помещение ЦО)
	Шуматов Станислав Григорьевич		24.09.2008 9:20:52	<--- В офисе	Reception
	Лучихин Эдуард Иванович		24.09.2008 9:32:27	<--- В офисе	Reception
	Петрин Юрий Германович		24.09.2008 9:55:03	Вне офиса --->	Офис (помещение ЦО)
	Саяхов Иван Денисович		24.09.2008 11:14:57	<--- В офисе	Офис (помещение ЦО)
	Уламасов Эдуард Александрович	0:14:27	24.09.2008 11:23:35	<--- В офисе	Офис (помещение ЦО)
	Оськин Павел Юрьевич	0:17:10	24.09.2008 10:49:05	Вне офиса --->	Офис (помещение ЦО)
	Садьков Вячеслав Федорович		24.09.2008 9:24:48	<--- В офисе	Reception
	Боровских Людмила Григорьевна	0:36:27	24.09.2008 10:18:25	Вне офиса --->	Офис (помещение ЦО)
	Шишкина Серафима Геннадьевна		24.09.2008 11:07:49	Вне офиса --->	Офис (помещение ЦО)
	Нефедова Людмила Николаевна		24.09.2008 9:50:59	Вне офиса --->	Офис (помещение ЦО)
	Громова Бэлла Васильевна	0:11:05	24.09.2008 9:41:05	<--- В офисе	Управляющая компания
Закупки сырья					
Сбыт					
Оптовая торговля					

Контроль посещаемости

Диаграмма Ганта. Позволяет быстро оценить корректность регистрации сотрудников, выявить опоздания, перерывы, прогулы, переработки.



Контроль посещаемости

Детальный анализ журнала событий. Дает возможность получения более детальной статистики по всем видам отклонений от графика в количественном и суммовом выражении.

Отчет (СКУД) Статистика по выработке

Период: 01.09.2008 по: 30.09.2008

Физ лицо				Нерабочее время	Зарегистрированная неявка	Не зафиксированный вход	Не зафиксированный выход	Опоздание	Перерыв	Частичный прогул	
Дата	Период начало	Период окончание	Длительность время	Расшифровка	, ч	, ч	, ч	, ч	, ч	, ч	
Итого					2 017.62	1 717.15	24	688.71	332.75	30.05	580.16
Аблашев Анатолий Юрьевич					691.83	584.47	24	256.51	118.12	8.77	177.07
Абнагинова Татьяна Петровна					682.48	578.9		218.78	98.91	2.33	208.32
Аввакумов Иван Германович					643.31	553.77		213.42	115.71	18.96	194.77
01.09.2008					24	22.8		9	5.16	0.39	8.25
02.09.2008					24	20.85		9	4.61	0.82	6.42
03.09.2008					24	20.72		9	4.21	0.12	7.39
04.09.2008					24	21.56		9	4.31	0.83	7.42
0:00:00 - 9:00:00				9:00:00	Не зафиксирован вход	9	9	9			
9:00:00 - 9:49:49				0:49:49	Опоздание	0.83	0.83		0.83		
9:49:49 - 10:50:14				1:00:25	Перерыв	1.01	1.01			1.01	
10:50:14 - 11:12:55				0:22:41	Перерыв	0.38	0.38			0.38	
11:12:55 - 11:25:07				0:12:12	Короткий перерыв	0.2					
11:25:07 - 12:31:28				1:06:21	Перерыв	1.11	1.11			1.11	
12:31:28 - 12:56:49				0:25:21	Работа по графику	0.42					
12:56:49 - 13:00:00				0:03:11	Перерыв	0.05	0.05			0.05	
13:00:00 - 13:21:13				0:21:13	Перерыв	0.35	0.35			0.35	
13:21:13 - 13:55:20				0:34:07	Работа в перерыве	0.57					
13:55:20 - 14:00:00				0:04:40	Короткий перерыв	0.08					
14:00:00 - 14:04:38				0:04:38	Короткий перерыв	0.08					
14:04:38 - 14:07:47				0:03:09	Работа по графику	0.05					

Ограничение доступа

Программа обеспечивает организацию доступа в соответствии с требованиями пропускного режима предприятия. Для этого в системе реализован учет карт доступа. Есть возможность назначать категории доступа сотрудникам и гостям. Разрешение на проход в определенные помещения может быть задан по дням недели в установленных временных интервалах.

The screenshot displays three overlapping windows from the Legos access control software:

- Временные зоны: Вечер**: A window for configuring time zones. It includes fields for Code, Name (Вечер), Owner (Центральная проходная), Start Time (15:30:00), and End Time (23:30:00). A list of days is shown with checkboxes: Monday, Tuesday, Wednesday, Thursday, Friday, Saturday, and Sunday. The 'Заблокировано' (locked) status is visible next to Wednesday.
- (СКУД) Движение карт: Выдача. Проведен**: A window for card movement recording. It shows fields for Operation, Actions, Number (2), Date (01.09.2008 0:00:00), and Responsible person. Below is a table of card movements:

N	Карта	Физ лицо	Маршрут
1	37428376FC	Аблашев Анатолий Юрьевич	Рабочий первой смены
2	2A47B492D3	Абнагимова Татьяна Петро...	Рабочий второй смены
3	927398FB99	Аввакумов Иван Германович	Вездеход

- Маршруты СКД: Рабочий второй смены**: A window for defining access routes. It includes fields for Code, Name (Рабочий второй смены), and Comment (ограничение доступа : вечер - центральная проходная и машин). Below is a table of routes:

Контроллер	№ двери	Временная зона
Центральная проходная	0	Вечер рабочего дня
Центральная проходная	1	Вечер рабочего дня
Вход в машинный зал №1	0	Вечер рабочего дня
Вход в машинный зал №1	1	Вечер рабочего дня

Ограничение доступа

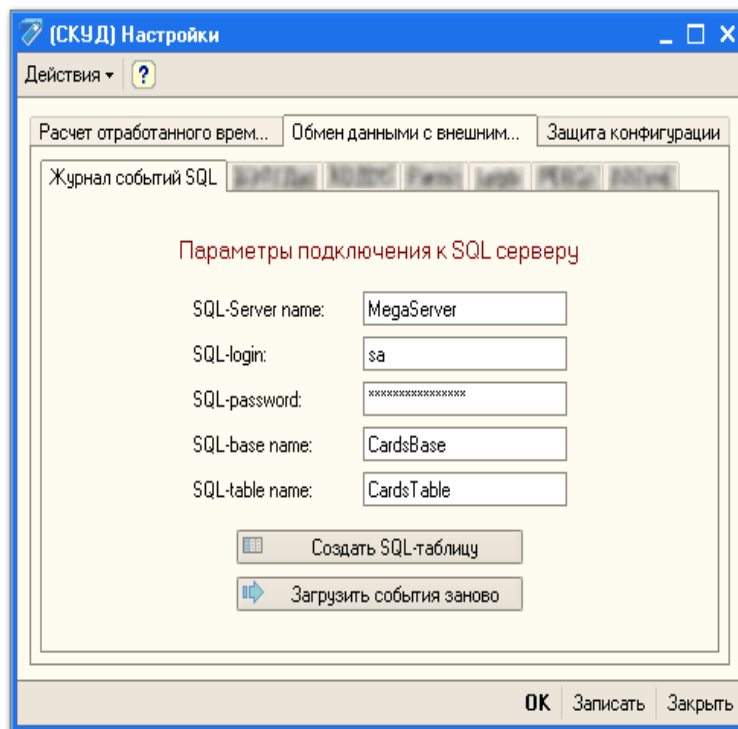
Система позволяет управлять открытием дверей, блокировкой турникетов и другими действиями с исполнительными устройствами, в следующих режимах:

- Автономно
- Принудительно
- По расписанию

В результате достигается автономность работы оборудования после настройки. При этом сохраняется возможность непосредственного управления устройствами контроля доступа, при необходимости, например, во внештатных ситуациях.

Взаимодействие с другими базами данных

Для обмена данными с внешними информационными системами есть возможность импорта и экспорта журнала событий, прав доступа владельцев карт и другой информации.



Особенности использования решений Legos

Актуальность и экономическая эффективность для объектов любого масштаба и назначения;

Многофункциональность и гибкость настройки обеспечивают оптимальный выбор конфигурации и эффективность;

Удобство использования системы – программное обеспечение понятно неподготовленным пользователям;

Построение по модульному принципу и универсальность оборудования – быстрое расширение без дополнительных затрат на монтаж и замену оборудования.



Legos доверяют:



Преимущества использования решений Legos

- **Единая платформа и общие принципы построения** систем безопасности и объединения их в комплексную систему безопасности и управления системами жизнеобеспечения объекта
- **Широкий спектр производимого оборудования** для решения поставленных задач и построения экономически-эффективных систем безопасности для любых объектов
- **Значительная оптимизация затрат** на этапах проектирования, установки, обслуживания и расширения систем за счет модульного принципа построения и технических преимуществ оборудования
- **Возможность гибкой настройки системы, оптимизация** для решения конкретных задач
- **Удобство использования и обслуживания**
- **Профессиональное обучение** и специализированная подготовка партнеров-инсталляторов
- **Оперативная техническая поддержка**
- **Оперативные поставки** оборудования в регионы России и страны СНГ за счет развитых партнерских и дилерских сетей
- **Предоставление бесплатных обновлений программного обеспечения**
- **Собственное проектное бюро** для эффективной поддержки партнеров-инсталляторов и оперативного решения нестандартных задач
- **Оперативная доработка оборудования** под специфические требования
- **Гарантийное и пост гарантийное оперативное обслуживание**





Адрес: 127473, г. Москва, ул. Краснопролетарская, д. 16, стр. 2., подъезд 5

Тел./факс: 8 (495) 956-2-956 (многоканальный)

Телефон для бесплатных звонков из любой точки России: 8 (800) 200-600-1

E-mail: info@legos.ru

Web: www.legos.ru