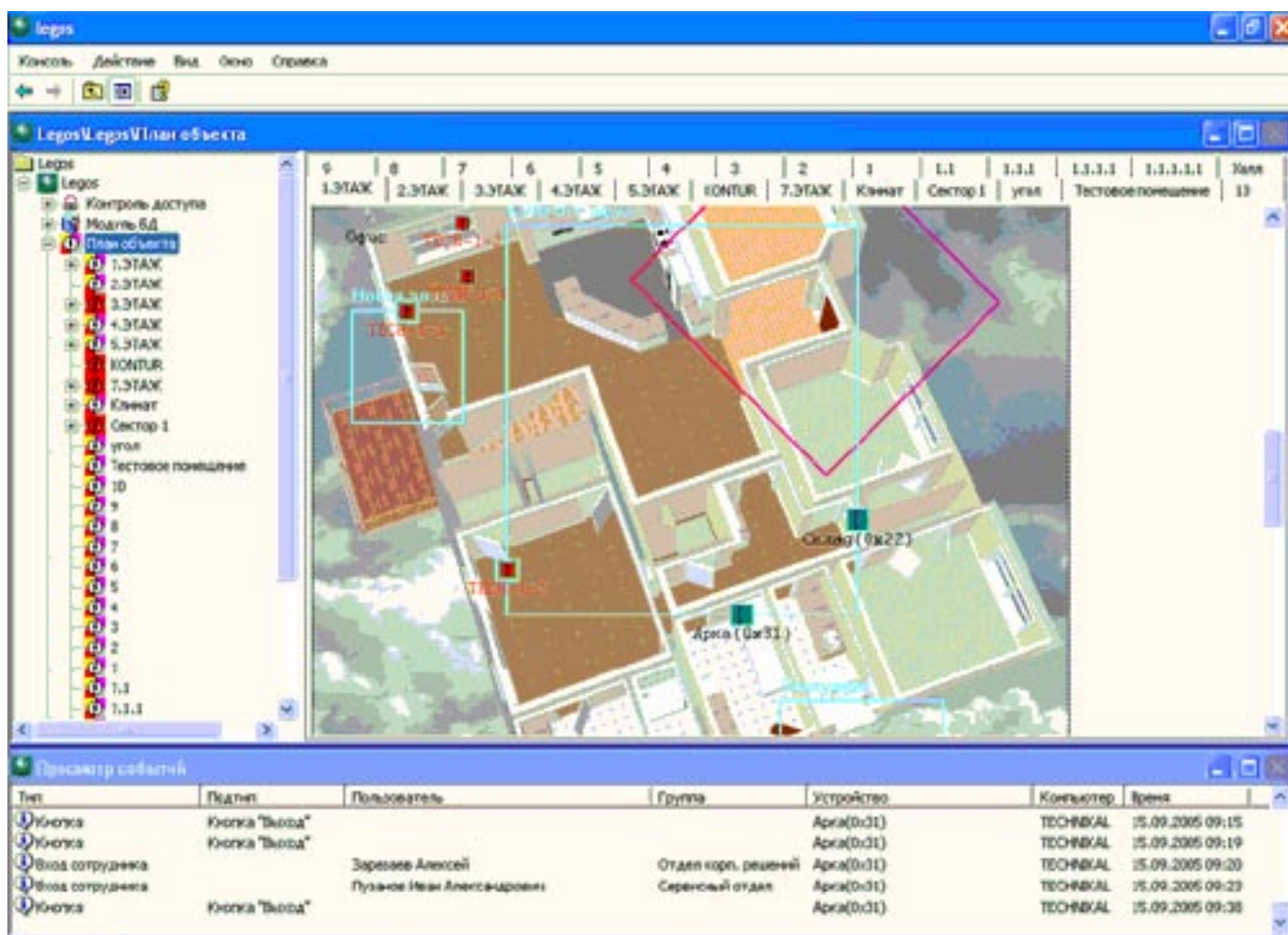


Модуль графических планов объектов в программном обеспечении модульной инженерной системы Legos позволяет расширить возможности системы и улучшить наглядность её работы. В программную оболочку помещается план охраняемого объекта, с размещенными на нем пиктограммами оборудования для оперативного управления системой Legos.

Задача управления значительно упрощается благодаря использованию зон оборудования — условных графических объединений различных устройств на плане для совместного управления, мониторинга, получения автоматических оперативных отчетов, организации глобального antipassback (запрет повторного прохода), комплексной постановки под охрану.



Вид графического плана объекта с зонами оборудования

Возможности

Зоны оборудования создаются с помощью встроенного редактора. Для управления зонами оборудования или отдельными устройствами достаточно выделить необходимый объект на графическом плане, после чего в выпадающем меню отобразятся команды, доступные для данной зоны или устройства. В модуле поддерживается функция мониторинга состояния зон оборудования и отдельных устройств в режиме реального времени по цветовой индикации. При объединении в одну зону контроллеров управления доступом, есть возможность получать оперативные отчеты о сотрудниках, находящихся в пределах выбранной зоны в соответствии с временными параметрами, настроенными в свойствах данной зоны оборудования, а также организовывать глобальный antipassback.