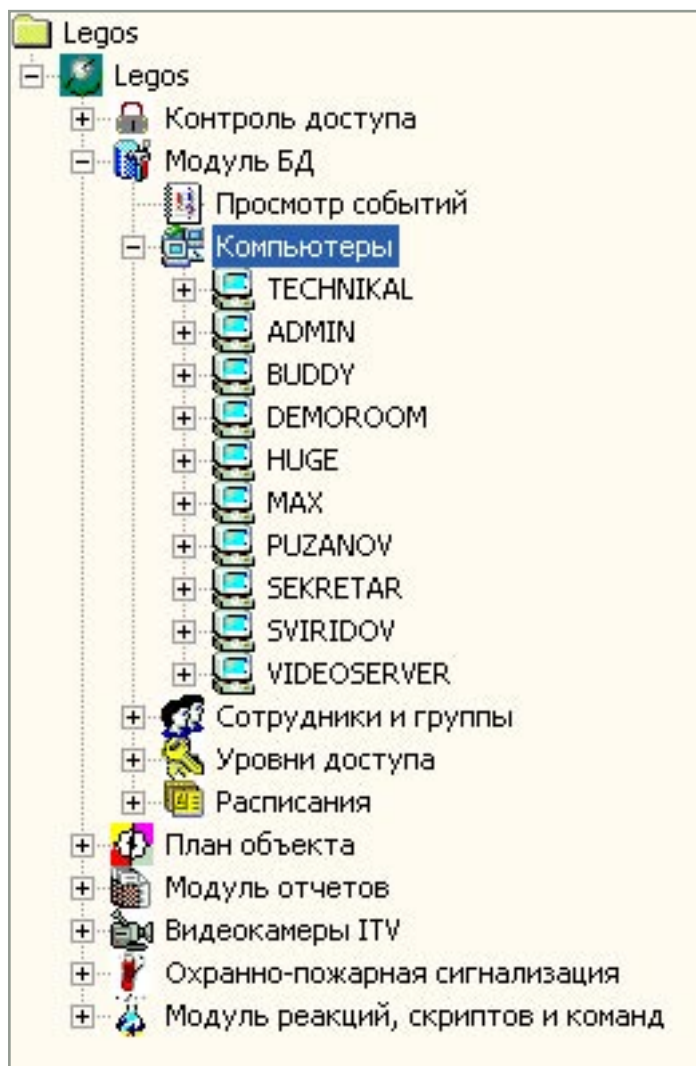


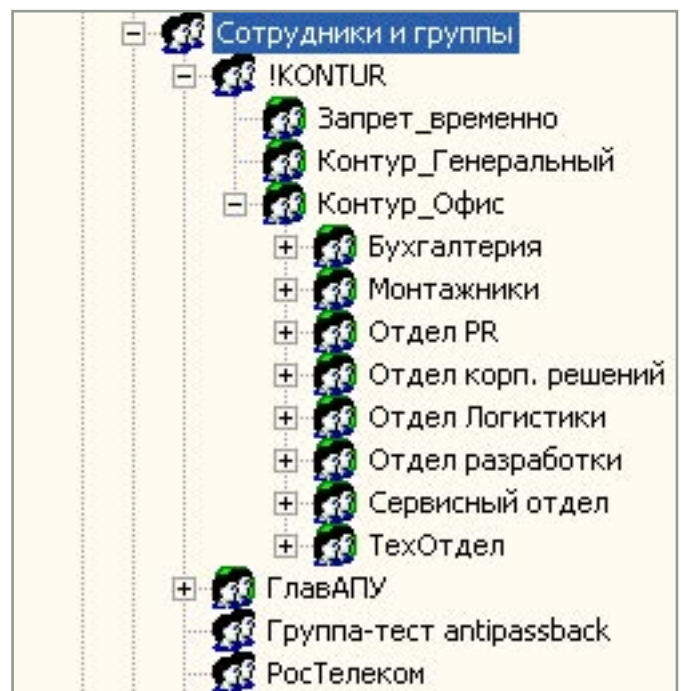
Интерфейсный модуль базы данных представляет собой универсальное средство доступа к базе данных Legos.

## Возможности

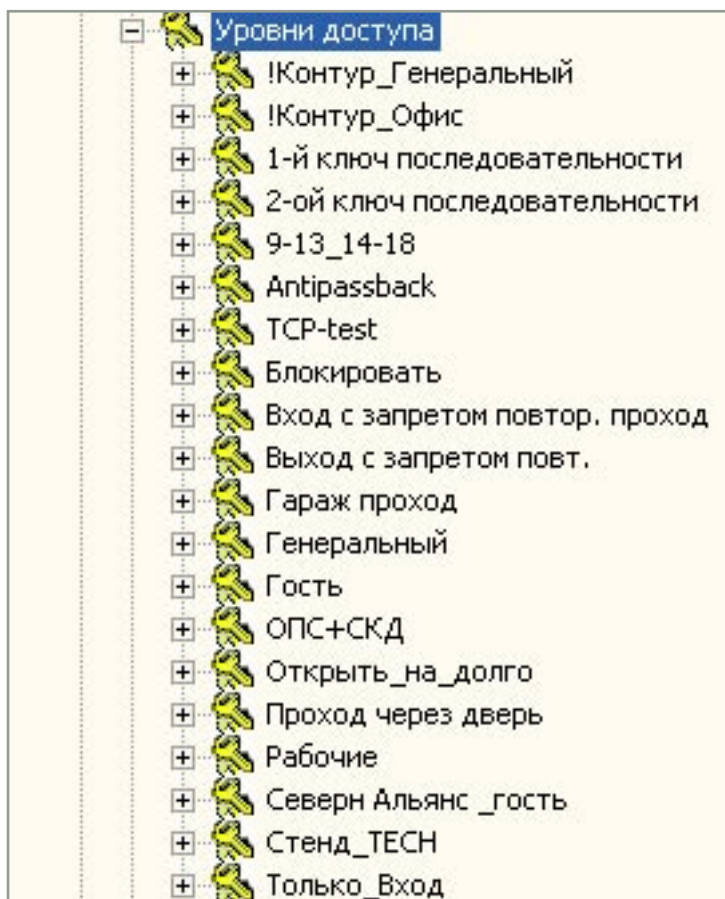
Модуль базы данных позволяет получать доступ к свойствам всех сотрудников и групп, находящихся в базе данных, создавать уровни доступа, расписания, присваивать ключи, производить автоматический ввод ключей, а также просматривать список подключенных компьютеров и список событий, произошедших в системе.



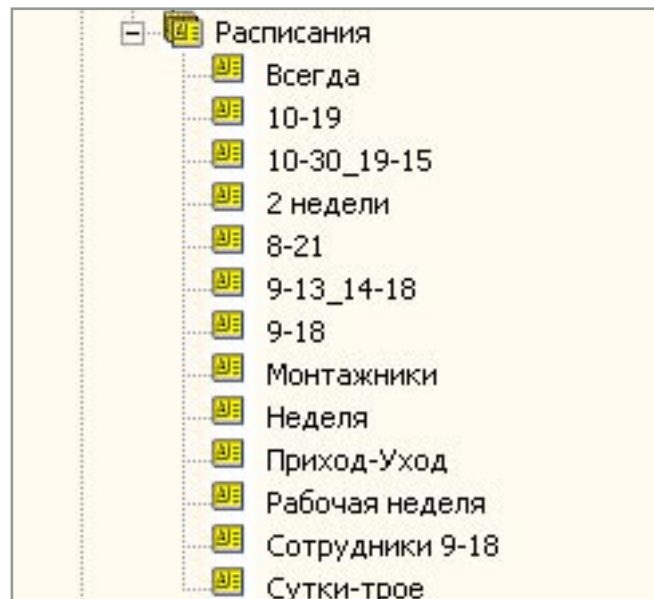
Список компьютеров в дереве объектов



Список сотрудников и групп в дереве объектов



Список уровней доступа в дереве объектов



Список расписаний в дереве объектов